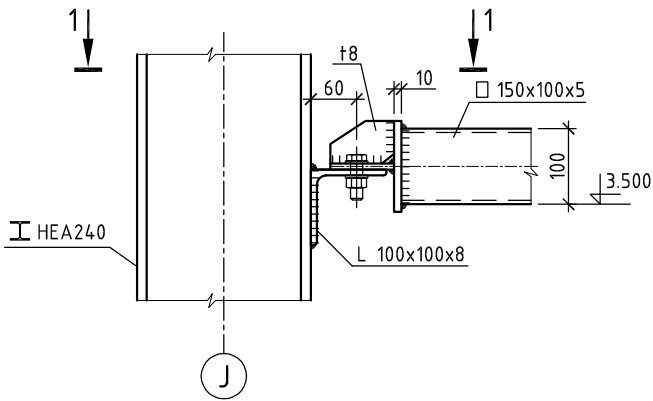
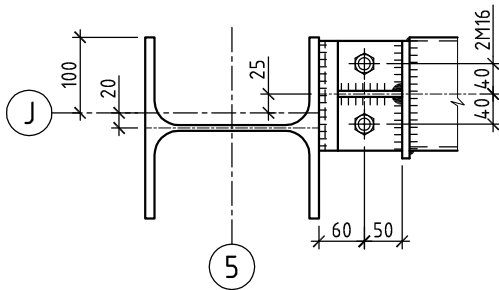


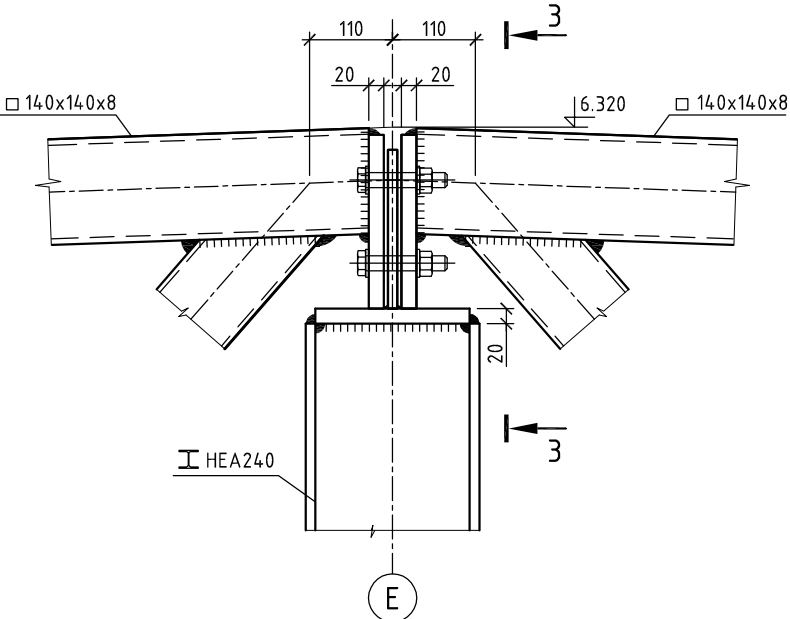
TM-9
BK-2-10



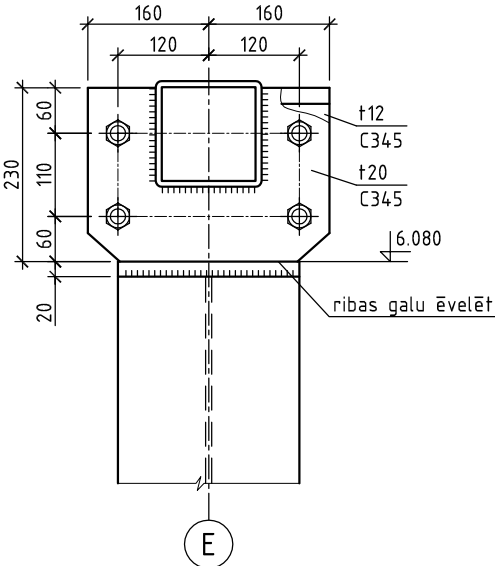
1 - 1



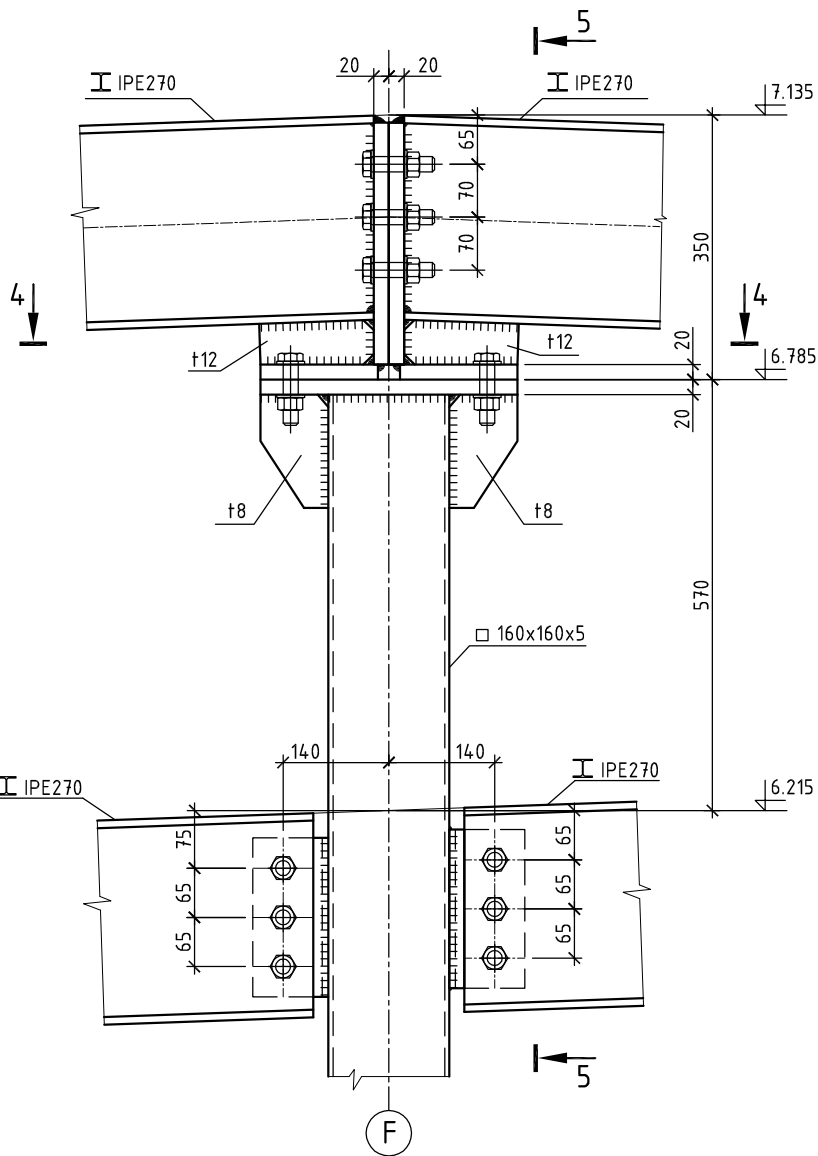
TM-10
BK-2-11



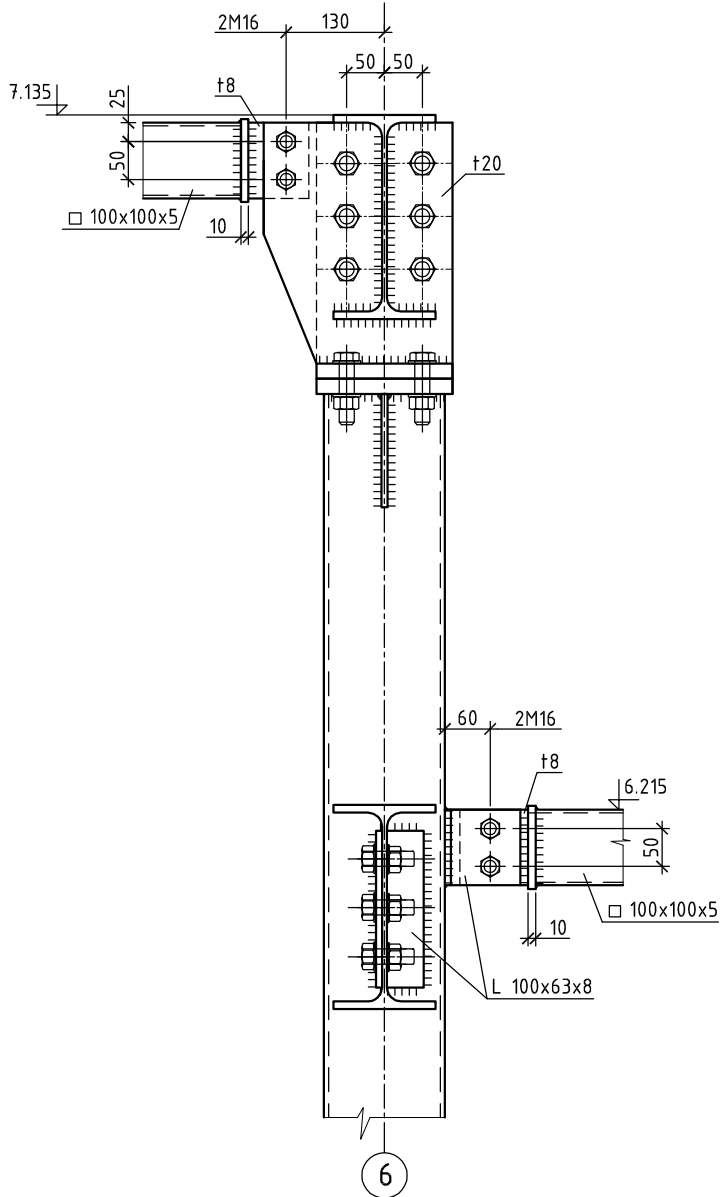
3 - 3



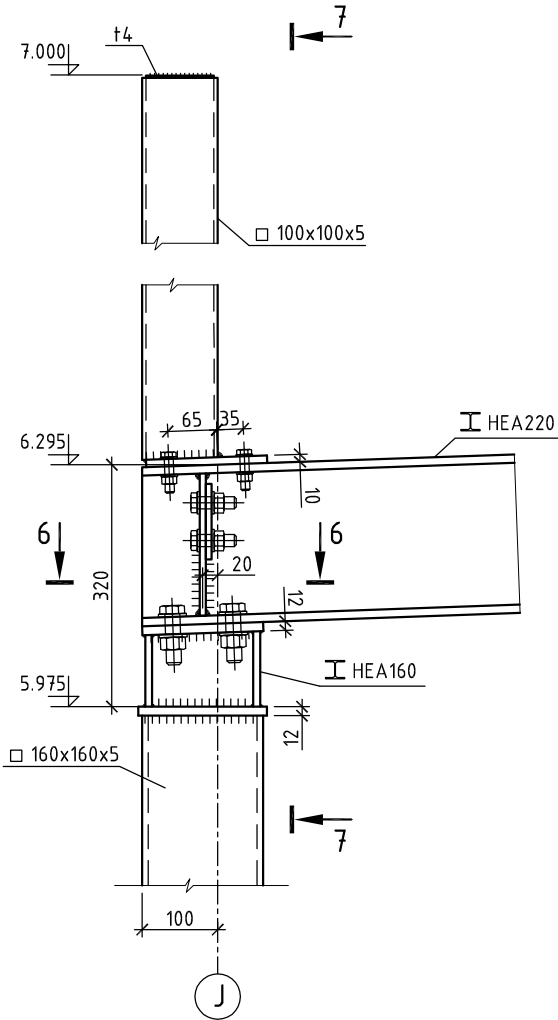
TM-11
BK-2-11



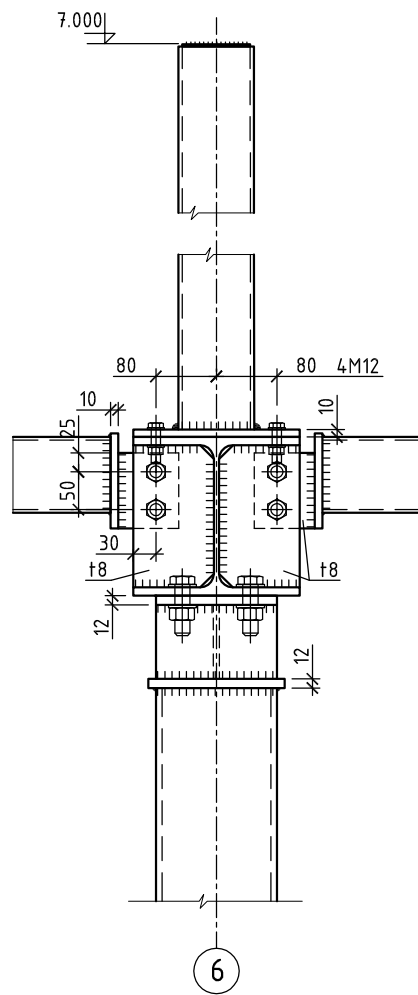
5 - 5



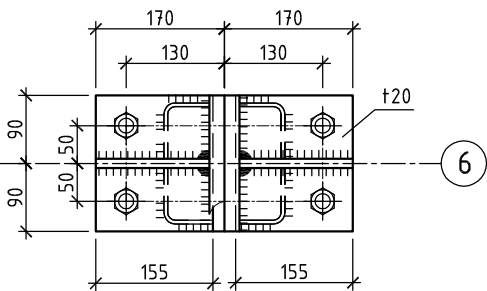
TM-12
BK-2-11



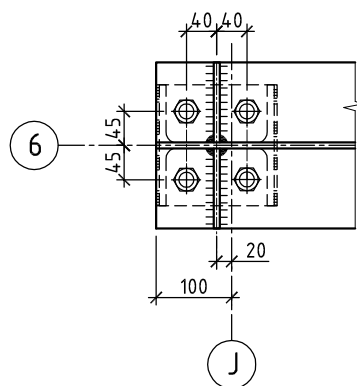
7 - 7



4 - 4



6 - 6



- Piezīmes:
1. Vispārīdie norādījumi Paskaidrojuma rakstā.
 2. Elementu sarakstu skatīties lapā "1.stāvs. Sienas. Kolonnas".
 3. Visas metināto šuvju katetes Kf=1.2x T_{min.}, izņemot norādītās.
 4. Visas skrūves M20 (stīpr. kl. 8.8), izņemot norādītās.

Atbildīgais projektētājs	 AP Design SIA "AP Design" Rīga, Braslas 27-74, LV-1084	
Projektētājs	A. PETROVIČS	
BK daļas vadītājs	A. PETROVIČS	
Projektētājs	A. PETROVIČS	
Pasūtītājs	Ventspils Brīvostas pārvalde	Pasūt. Nr. VP-EC-12
Objekts	Elektronikas centra ēka Ventspils Augsto tehnoloģiju parkā (bijusī Kaiju iela 9), Ventspilī	Stadija TP
Faīls	BK-4-01_05_mezgli.dwg	Lapa BK-4-03A
Rasējums	Mezglī TM-9 - TM-12	Mērogs M 1:10
		Arh. reģ. Nr. Datums 2013-10-25